

ARMA TU PROPIO CABALLO DE TROYA Y REVIVE LA HISTORIA

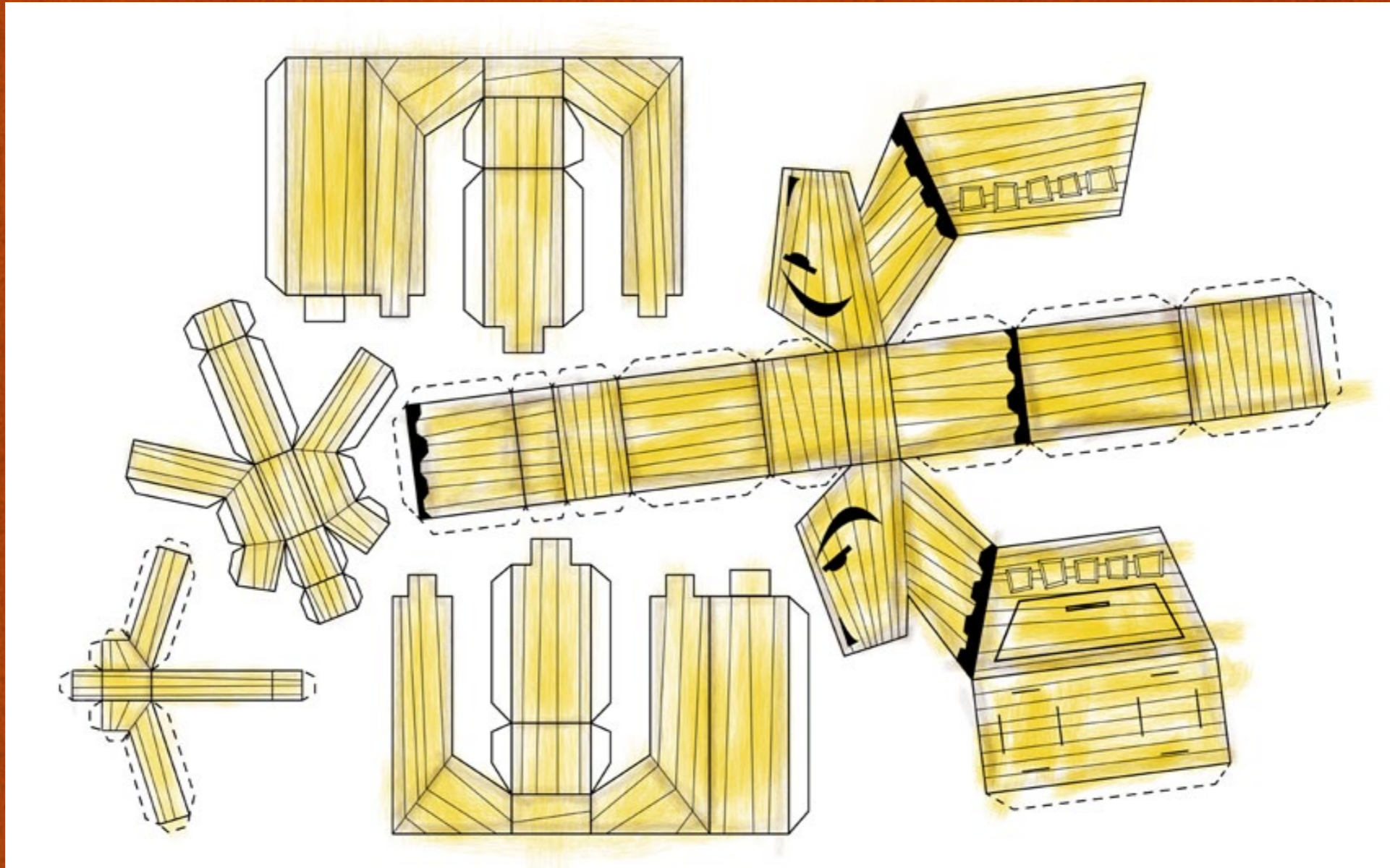
En los conflictos humanos, llegar al uso de la fuerza no siempre es la respuesta. En Troya, los griegos utilizaron armas mucho más eficaces: **la inteligencia y la astucia.**

¿Tú qué piensas? ¿Será posible resolver conflictos sin utilizar la fuerza? Mientras decoras y armas tu caballo de Troya, puedes analizar todas las posibilidades que se te ocurran.



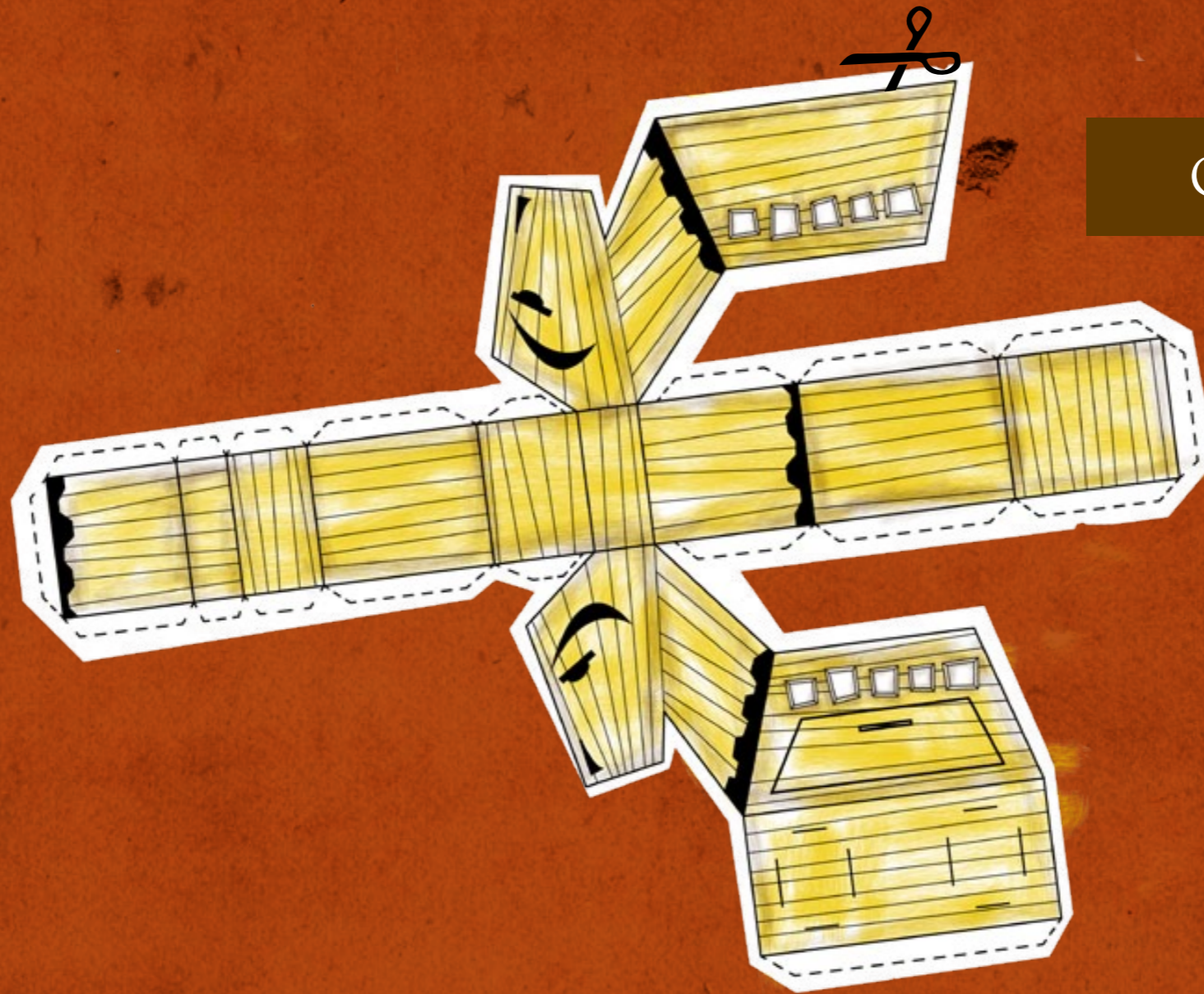
INSTRUCCIONES

1.- Colorea y decora a tu propio gusto el caballo. ¡Ponle imaginación!



INSTRUCCIONES

2.- En colaboración con un adulto, recorta todas las piezas.
No olvides dejar abierta la puerta localizada a un costado del caballo
¡Es importante para que entren y salgan tus estrategias!



CUERPO

INSTRUCCIONES

PATA DOS

CUERPO

CRIN

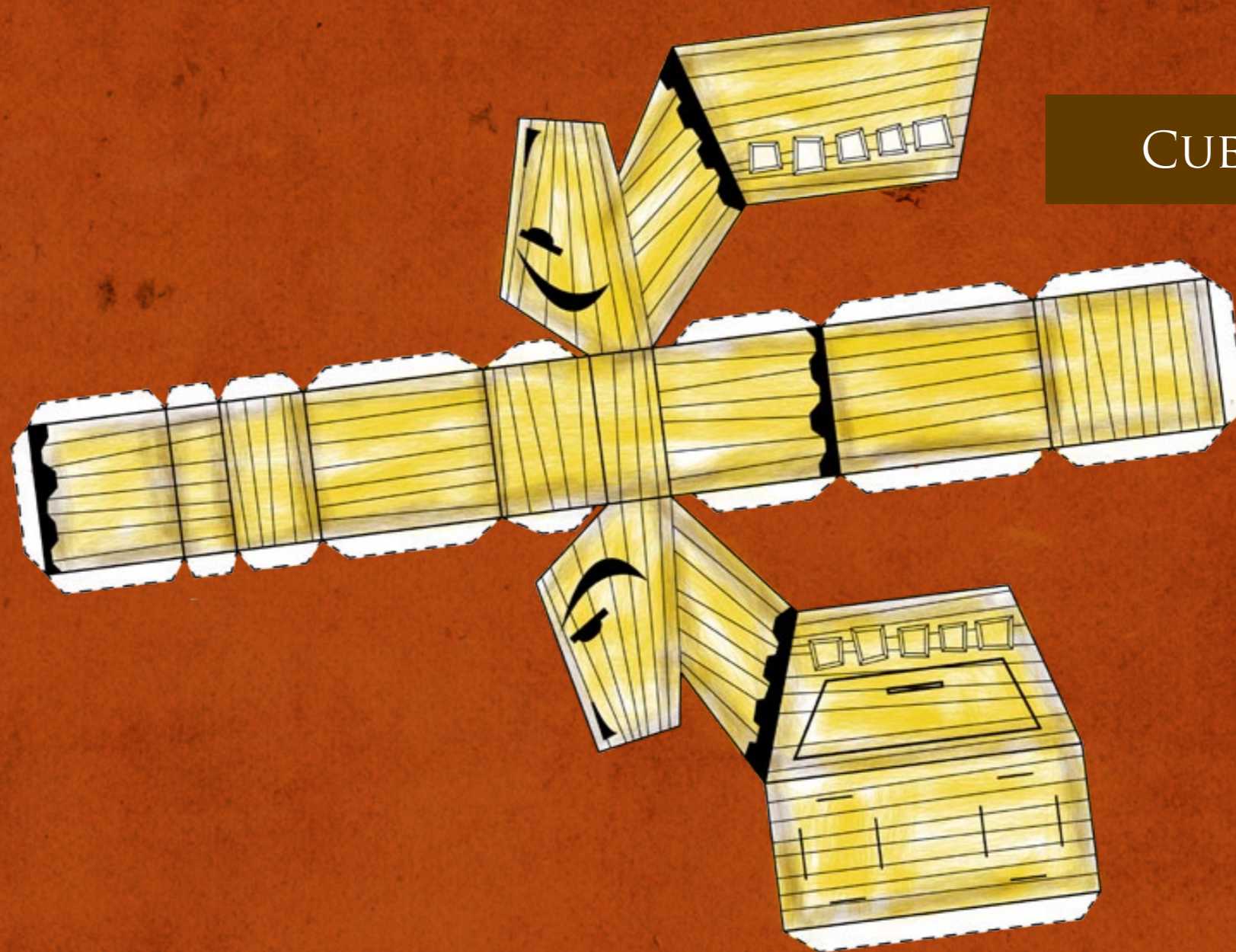
COLA

PATA UNO



INSTRUCCIONES

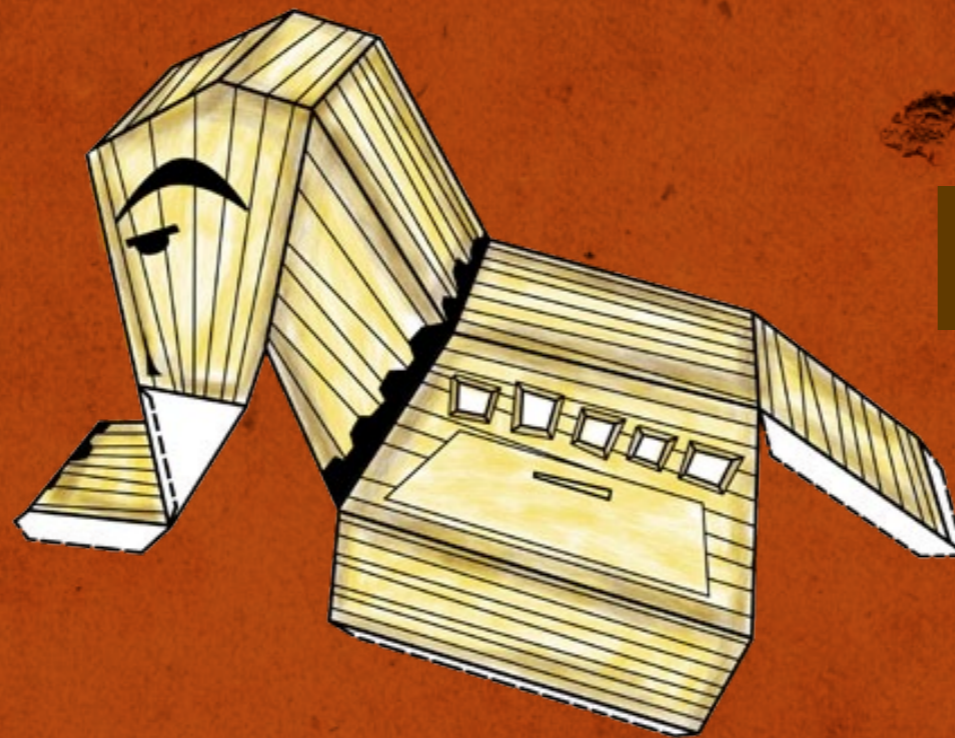
3.- Realiza todos los dobleces de las pestañas blancas y de las líneas negras más gruesas. Puedes utilizar una regla métrica.



CUERPO

INSTRUCCIONES

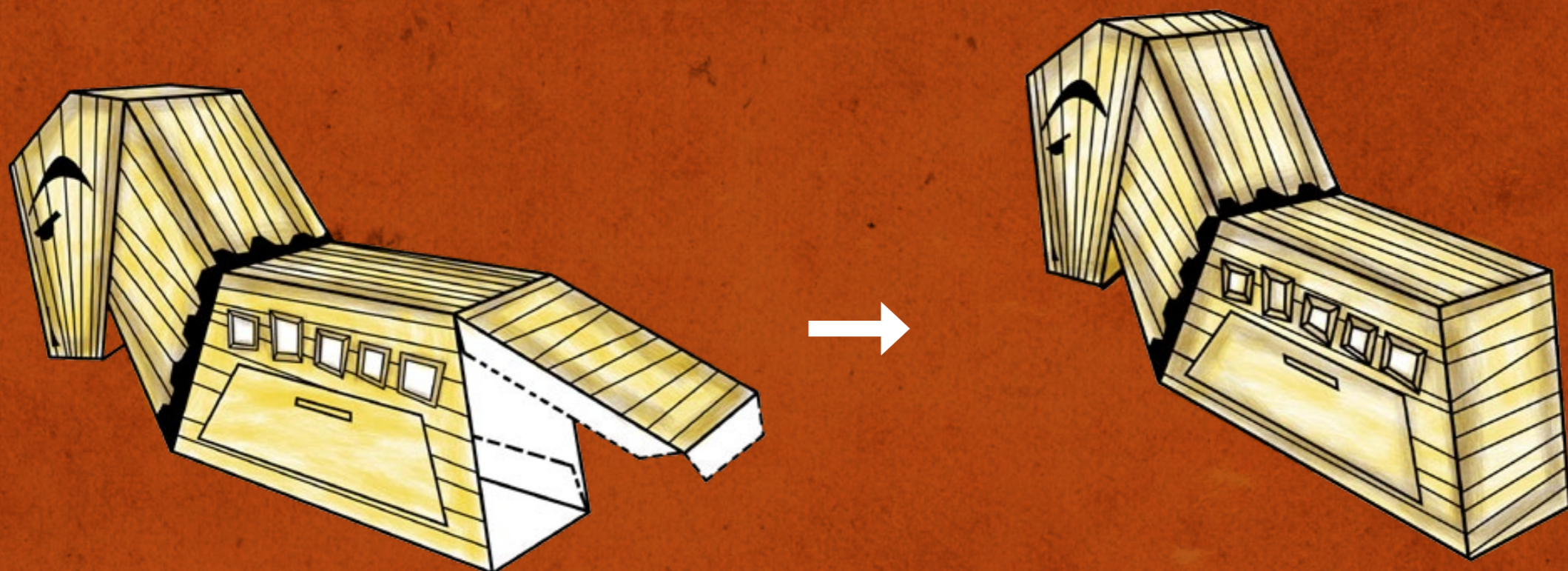
3.- Realiza todos los dobleces de las pestañas blancas y de las líneas negras más gruesas. Puedes utilizar una regla métrica.



CUERPO

INSTRUCCIONES

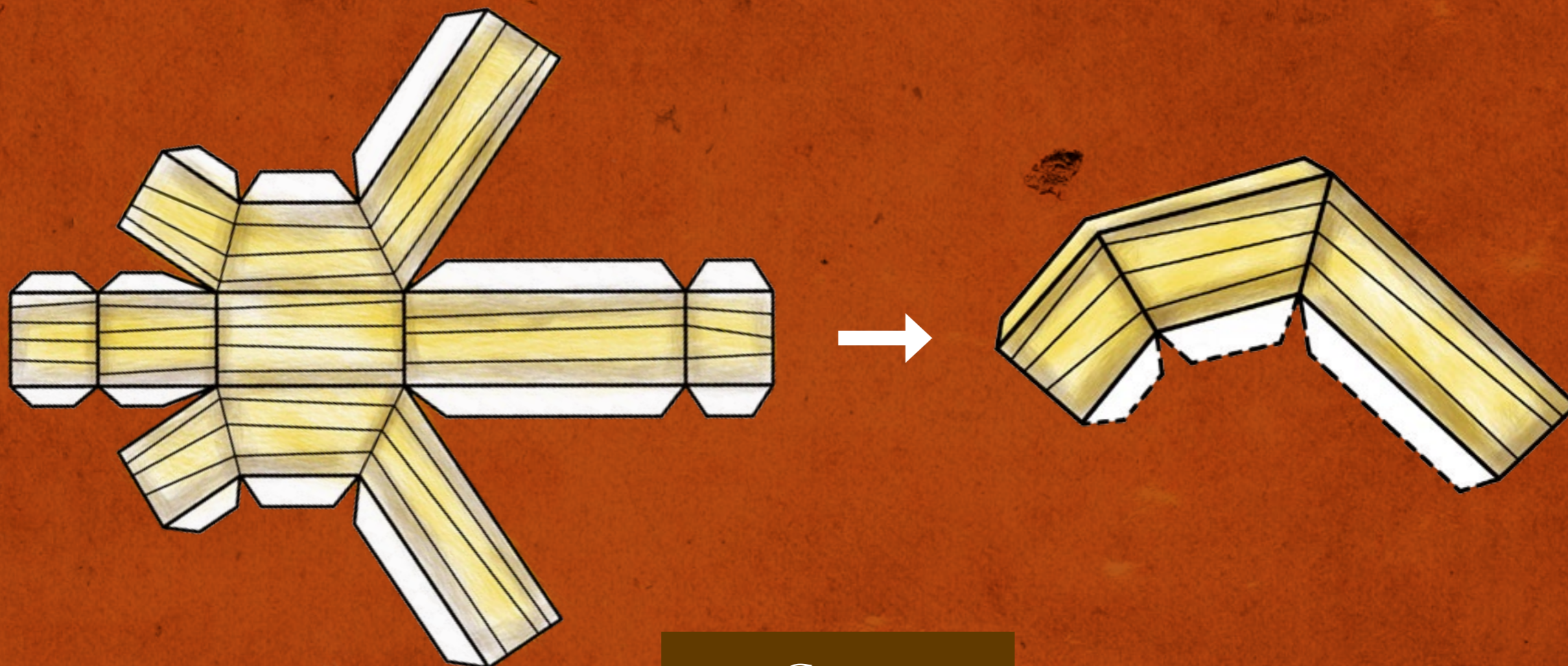
3.- Realiza todos los dobleces de las pestañas blancas y de las líneas negras más gruesas. Puedes utilizar una regla métrica.



CUERPO

INSTRUCCIONES

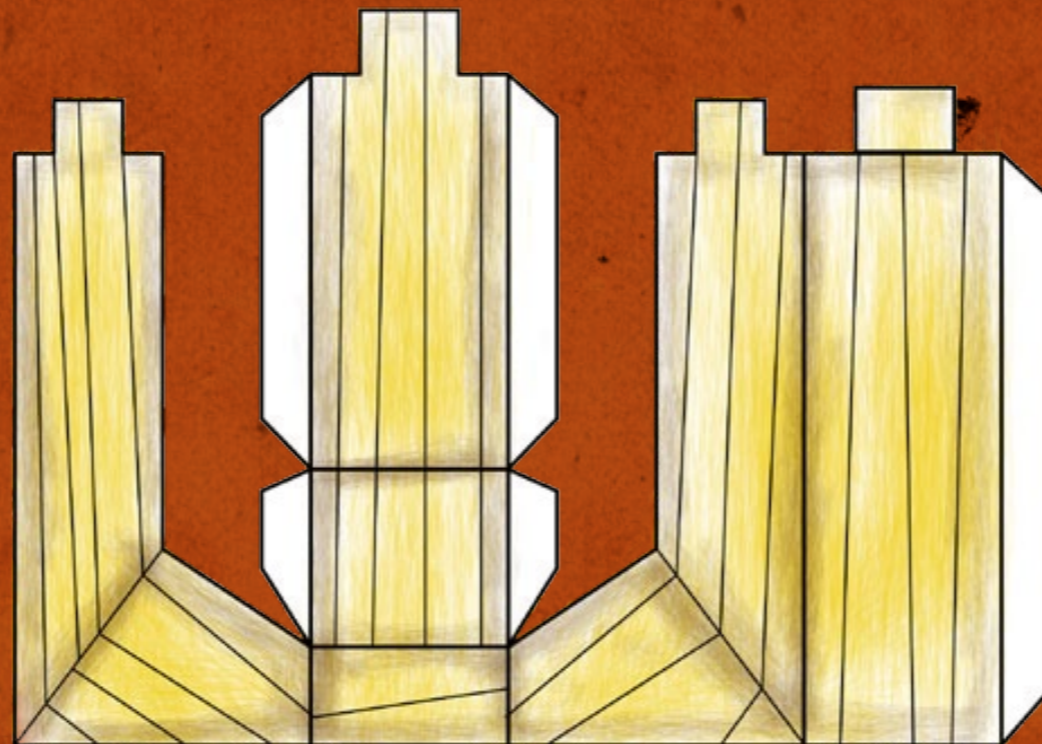
3.- Realiza todos los dobleces de las pestañas blancas y de las líneas negras más gruesas. Puedes utilizar una regla métrica.



CRIN

INSTRUCCIONES

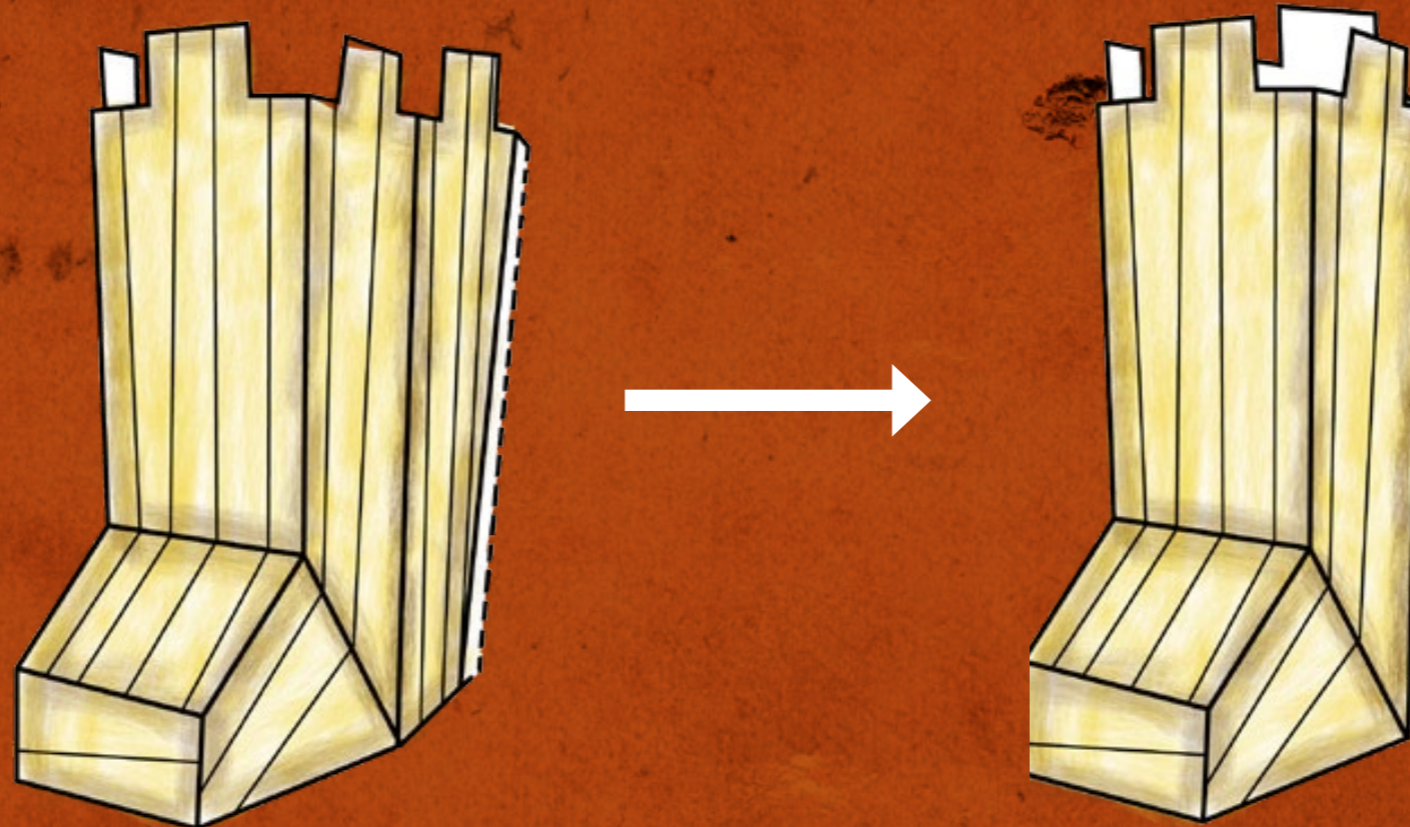
3.- Realiza todos los dobleces de las pestañas blancas y de las líneas negras más gruesas. Puedes utilizar una regla métrica.



PATA

INSTRUCCIONES

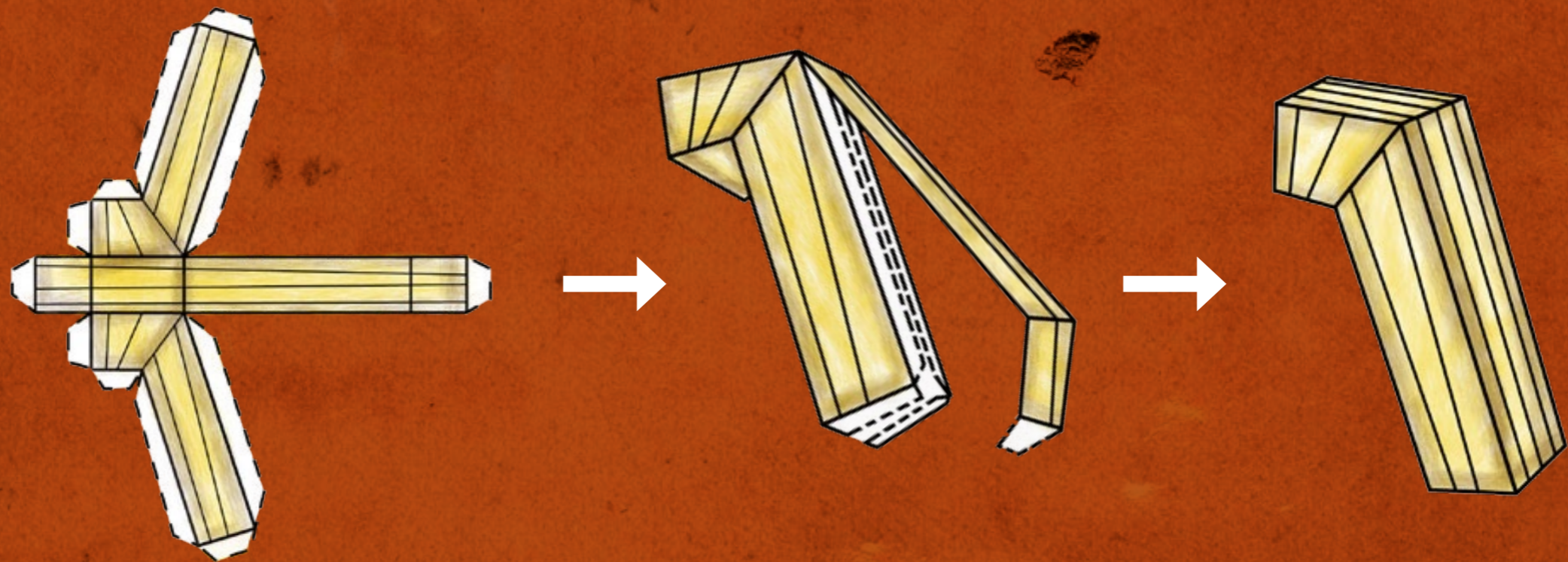
3.- Realiza todos los dobleces de las pestañas blancas y de las líneas negras más gruesas. Puedes utilizar una regla métrica.



PATA

INSTRUCCIONES

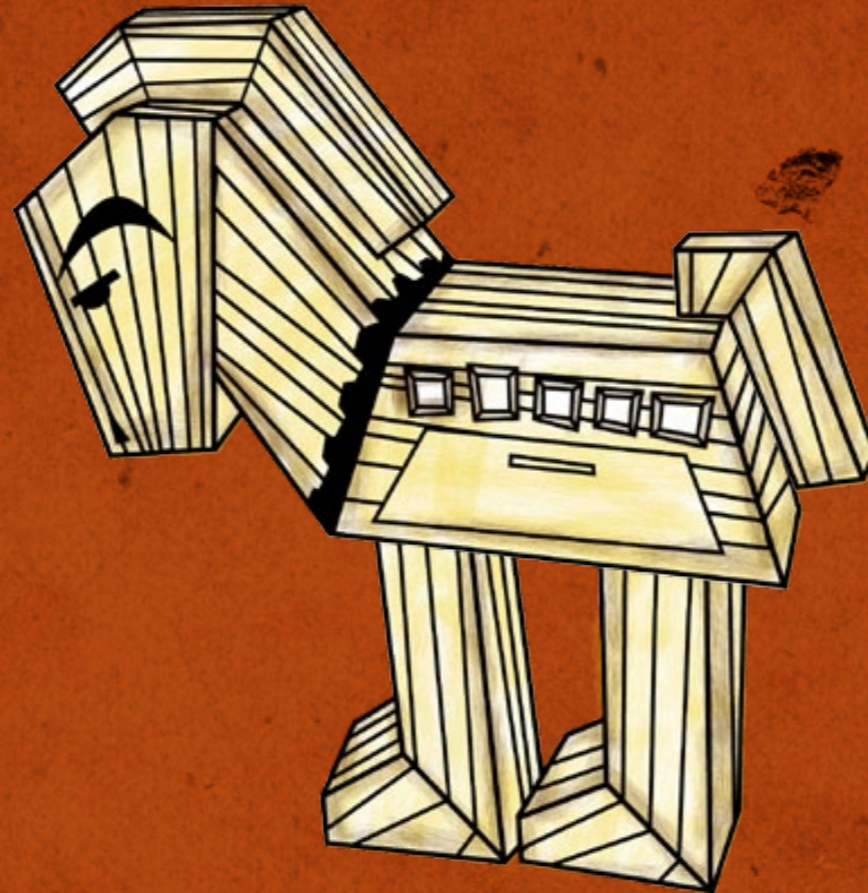
3.- Realiza todos los dobleces de las pestañas blancas y de las líneas negras más gruesas. Puedes utilizar una regla métrica.



COLA

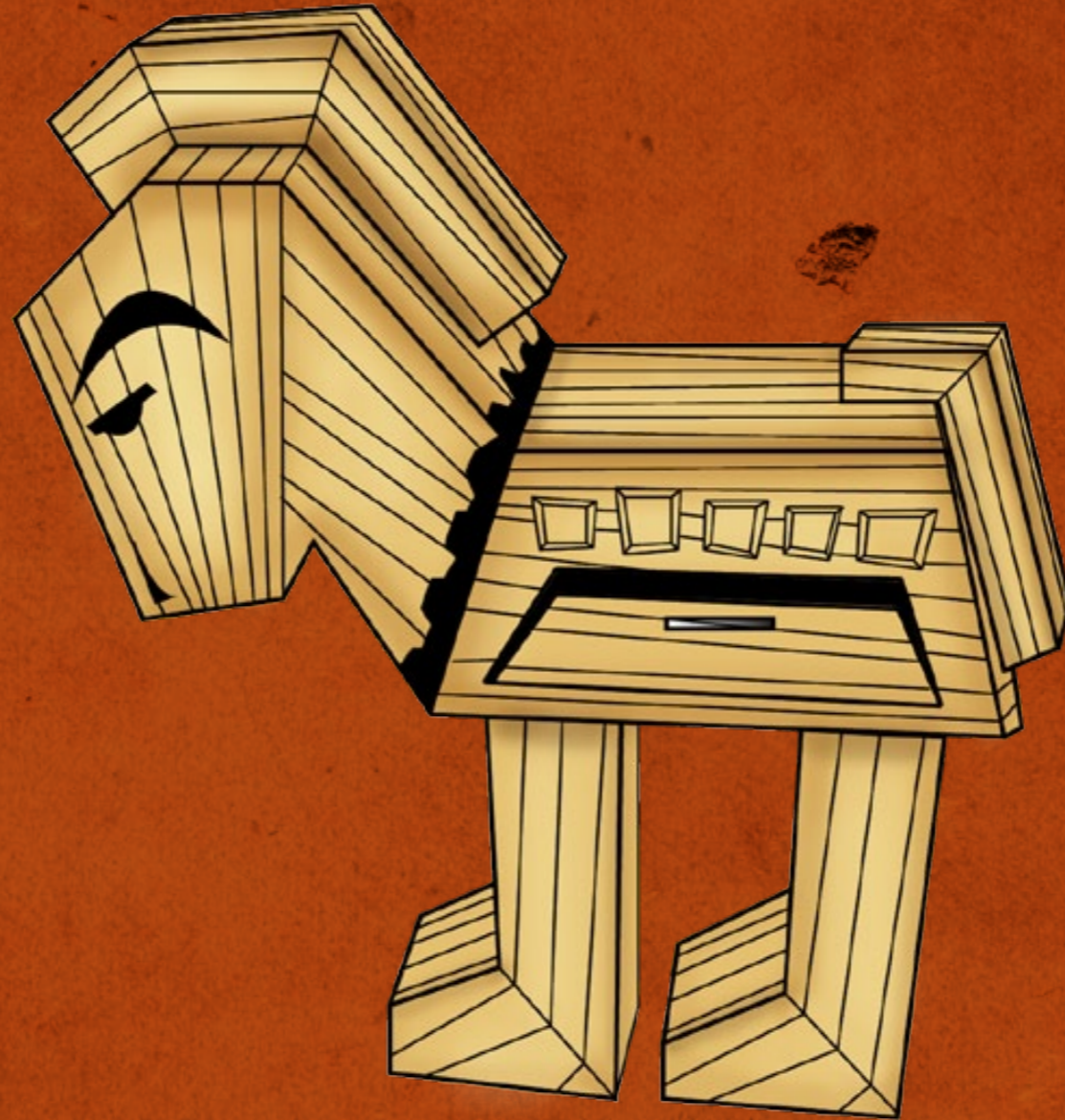
INSTRUCCIONES

4.- Pega todas las pestañas blancas para unir el tronco y la cabeza con las patas, la crin y la cola. ¡Todo comenzará a tener forma!



INSTRUCCIONES

¡Listo! Has creado tu propio caballo para la invasión de Troya.



COLECCIÓN DEL MUSEO DEL LOUVRE

KERAMIKÁ

MATERIA DIVINA DE LA ANTIGUA GRECIA

SEP

SECRETARÍA DE
EDUCACIÓN PÚBLICA



CONACULTA



Diseño de estructurales:

